

# KONKURS "ZOSTAŃ MISTRZEM SŁÓWEK"

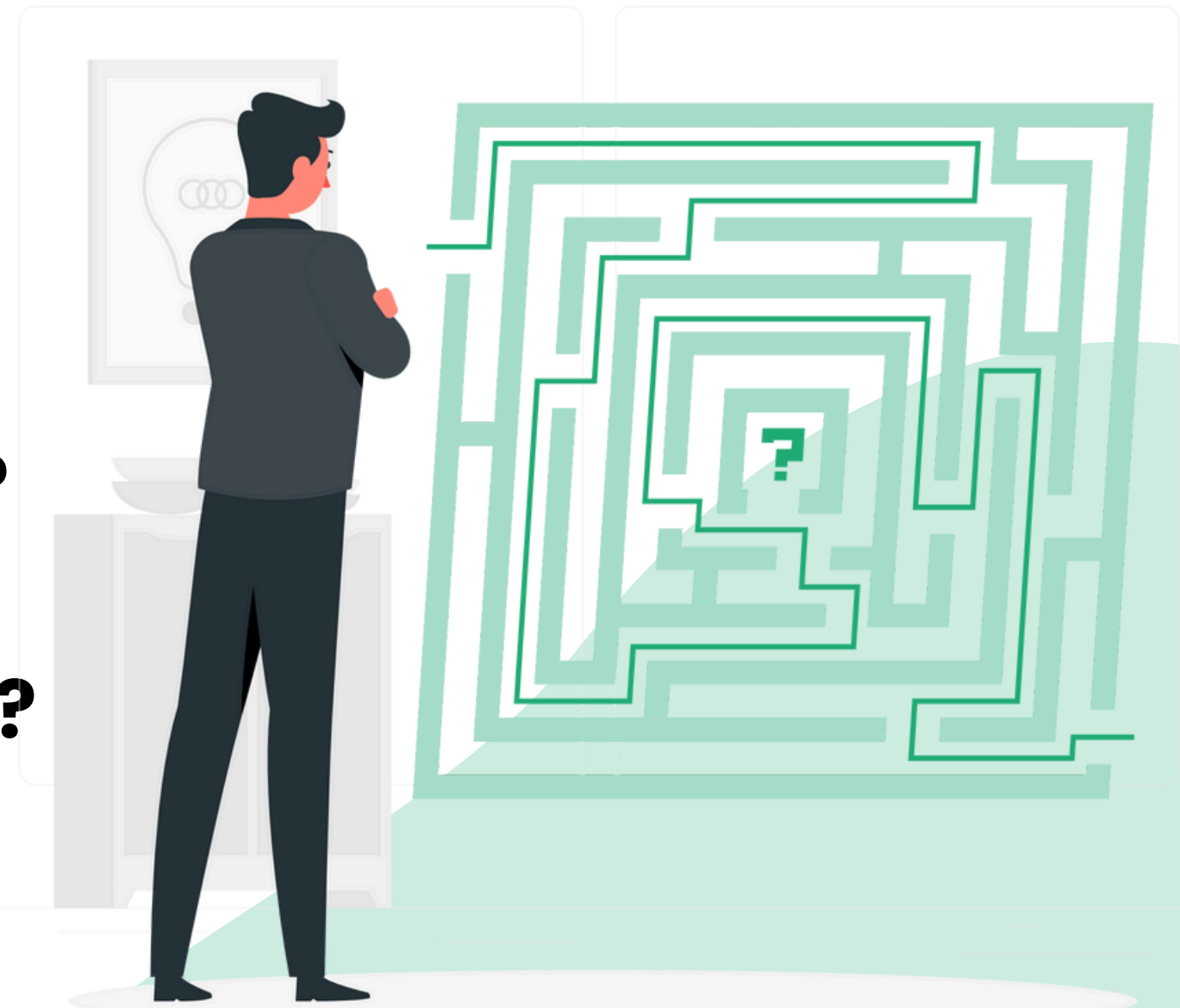
INSTRUKCJA DLA NAUCZYCIELA



Lingos

# SPIIS TREŚCI

- 3** O Lingosie
- 6** Słownictwo konkursowe
- 9** Jak przydzielić uczniom słownictwo?
- 24** Monitorowanie postępów uczniów
- 31** Jak wygląda nauka w panelu ucznia?
- 34** Kontakt do Organizatorów konkursu



# O LINGOSIE

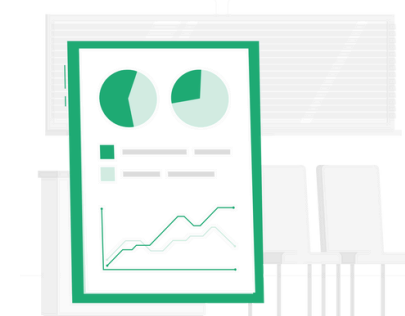


# Lingos w skrócie

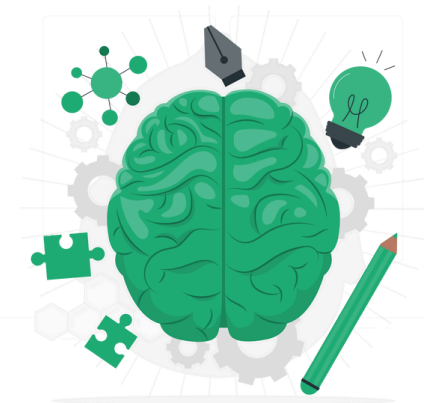
**Bezpłatna platforma stworzona z myślą o nauczycielach i ich uczniach.**



**Nauczyciel otrzymuje szczegółowe informacje o postępach w nauce swoich uczniów.**



**Uczniowie uczą się regularnie, osiągają lepsze efekty, zapamiętują więcej.**



**Uczniowie podejmują wyzwania, zdobywają punkty i odznaki, biorą też udział w ligach i konkursach!**



# Co jeszcze?



**System korzysta z inteligentnych technik nauki opartych m.in. na technice spaced-repetition.**

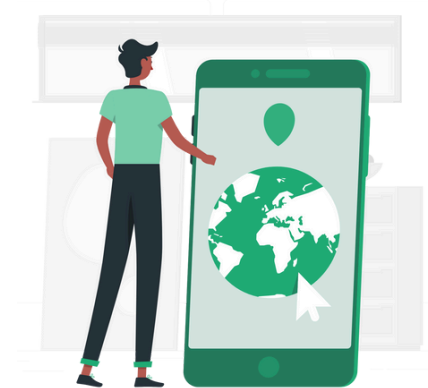


**Rodzic otrzymuje cotygodniowy raport z postępami w nauce swojego dziecka.**

**Nauczyciel generuje testy online w sekundę, a Lingos automatycznie je sprawdza!**



**Uczeń korzysta z Lingosa gdzie i kiedy chce - wystarczy dostęp do internetu.**

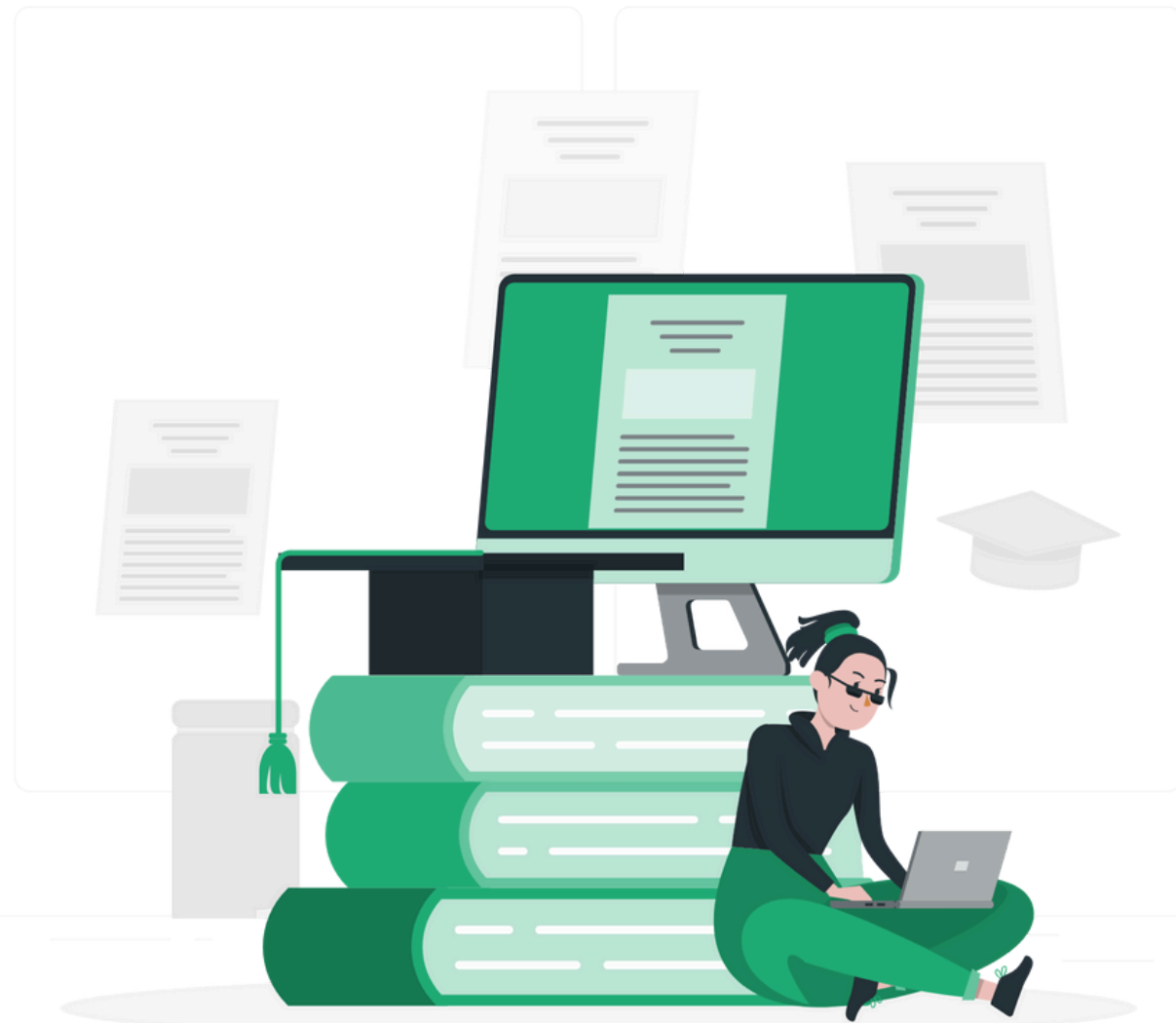


# SŁOWNICTWO KONKURSOWE



Uczeń może przygotować się do konkursu na **bezpłatnej platformie Lingos**, na której czeka na niego **gotowa baza słów i zwrotów** z arkusza konkursowego, dostosowana do jego **kategorii wiekowej**.

Uczeń wykonuje lekcje w formie **interaktywnych fiszek**. Dzięki temu **nauka jest skuteczniejsza**, a słówka na dłużej pozostają w jego głowie.





Konkurs jest podzielony na **3 poziomy zaawansowania:**

I poziom: klasa 4-5

II poziom: klasa 6-7

III poziom: klasa 8

Warto pamiętać, że **słownictwo z niższych poziomów obowiązuje również wyższe poziomy** (dla klas 6-7 obowiązują poziomy I i II, a dla klasy 8 obowiązują poziomy I, II i III).

**WAŻNE!** Materiał językowy uwzględnia podstawę programową.



# Jak przydzielić uczniom słownictwo?



# 2 rozwiązania



**DODANIE ZESTAWU  
LUB ZESTAWÓW  
KONKURSOWYCH  
DO KLASY, W KTÓREJ  
UCZNIOWIE JUŻ  
UCZĄ SIĘ Z  
NAUCZYCIELEM**



**UTWORZENIE NOWEJ  
KLASY  
KONKURSOWEJ**

## 1. DODANIE ZESTAWU LUB ZESTAWÓW KONKURSOWYCH DO KLASY, W KTÓREJ UCZNIOWIE JUŻ UCZĄ SIĘ Z NAUCZYCIELEM

To rozwiązanie sprawdzi się u nauczycieli, którzy **aktywnie korzystają** z platformy Lingos. Uczniowie w swoim panelu **mogą wybrać zestaw**, którego chcą się uczyć. Jeśli chcą przygotować się do konkursu, wystarczy, że wybiorą zestaw konkursowy.

Jeśli chcą uczyć się na lekcje angielskiego, wybierają spośród innych zestawów.

Warto pamiętać, że przydzielony zestaw(y) konkursowy(e) będzie **widoczny dla wszystkich uczniów** w klasie (również pod przyciskiem "Ucz się"), także dla tych, którzy nie biorą udziału w konkursie. Dlatego warto w czasie przygotowań do konkursu **zachęcić uczniów do nauki z konkretnymi zestawami.**

## 2. UTWORZENIE NOWEJ KLASY KONKURSOWEJ

To rozwiązanie sprawdzi się u nauczycieli, którzy:

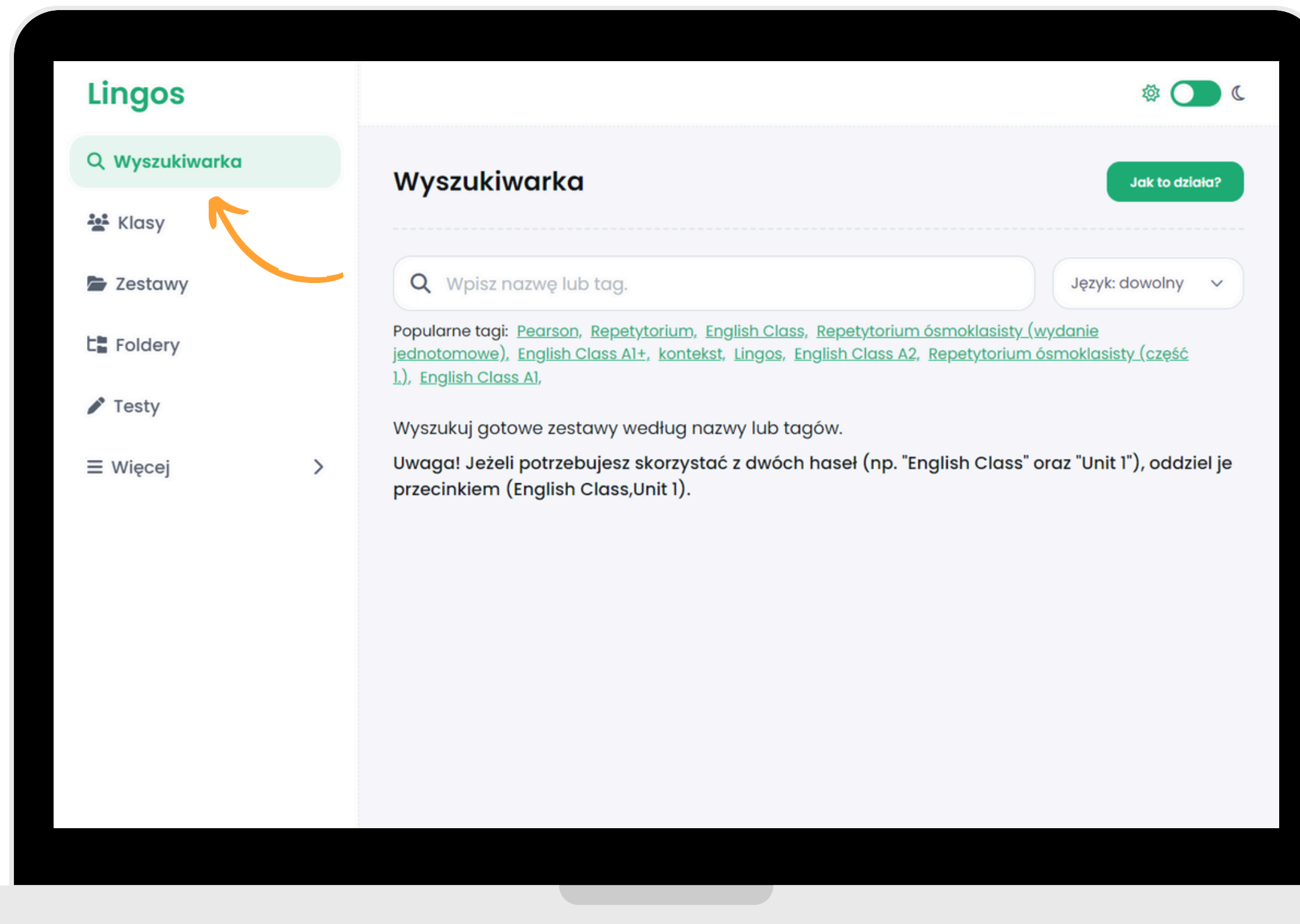
- 1) wcześniej **nie korzystali** z platformy Lingos,
- 2) **aktywnie korzystają** z platformy Lingos, ale chcą **oddzielić słownictwo** konkursowe od słownictwa z lekcji, ponieważ ich uczniowie często uczą się przy pomocy przycisku "**Ucz się**".

**WAŻNE!** Uczniowie mogą dołączać do kilku klas z tym samym adresem e-mail.

### INSTRUKCJE KROK PO KROKU

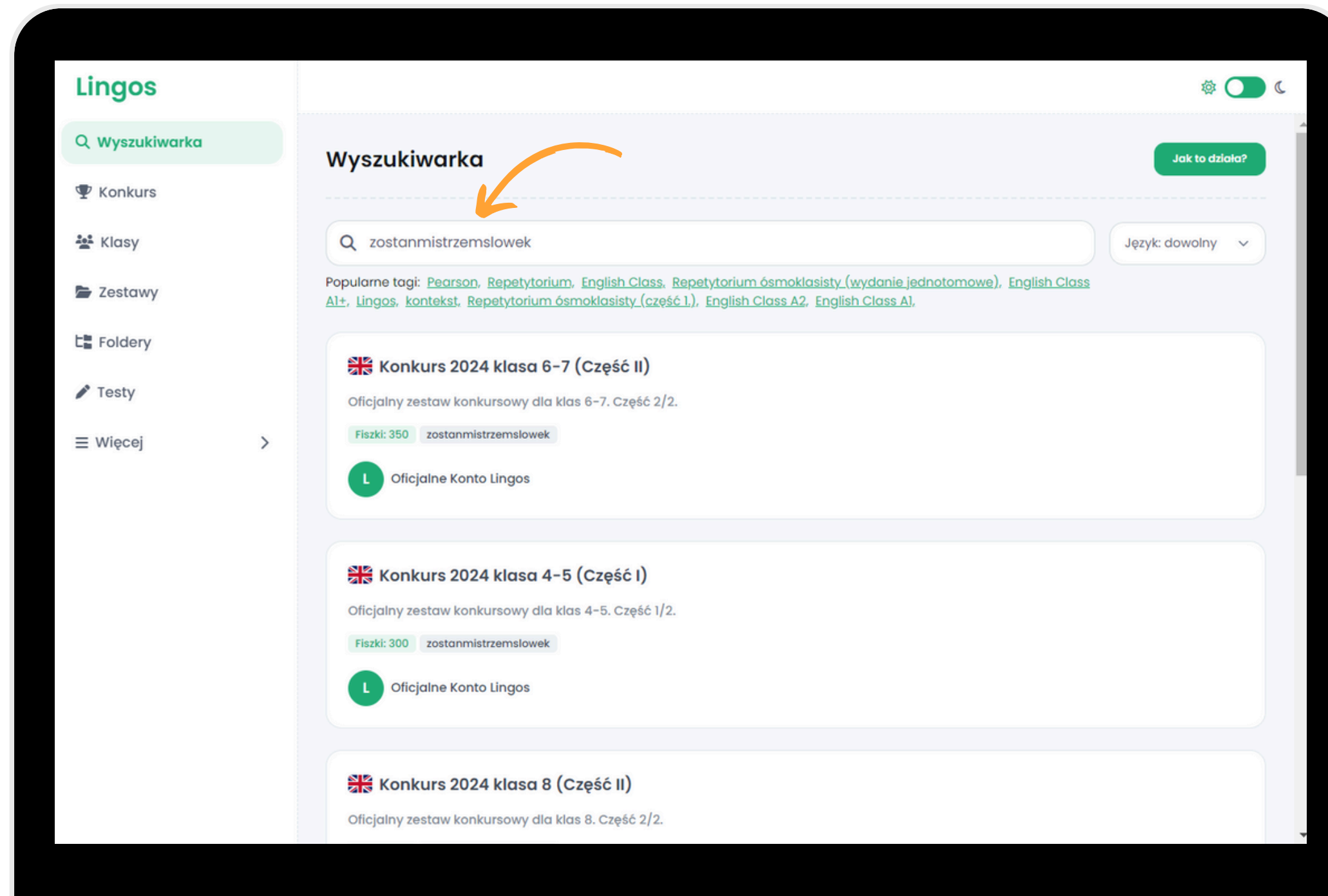
Dla nauczyciela ([KLIKNIJ TUTAJ](#))

Dla ucznia ([KLIKNIJ TUTAJ](#))



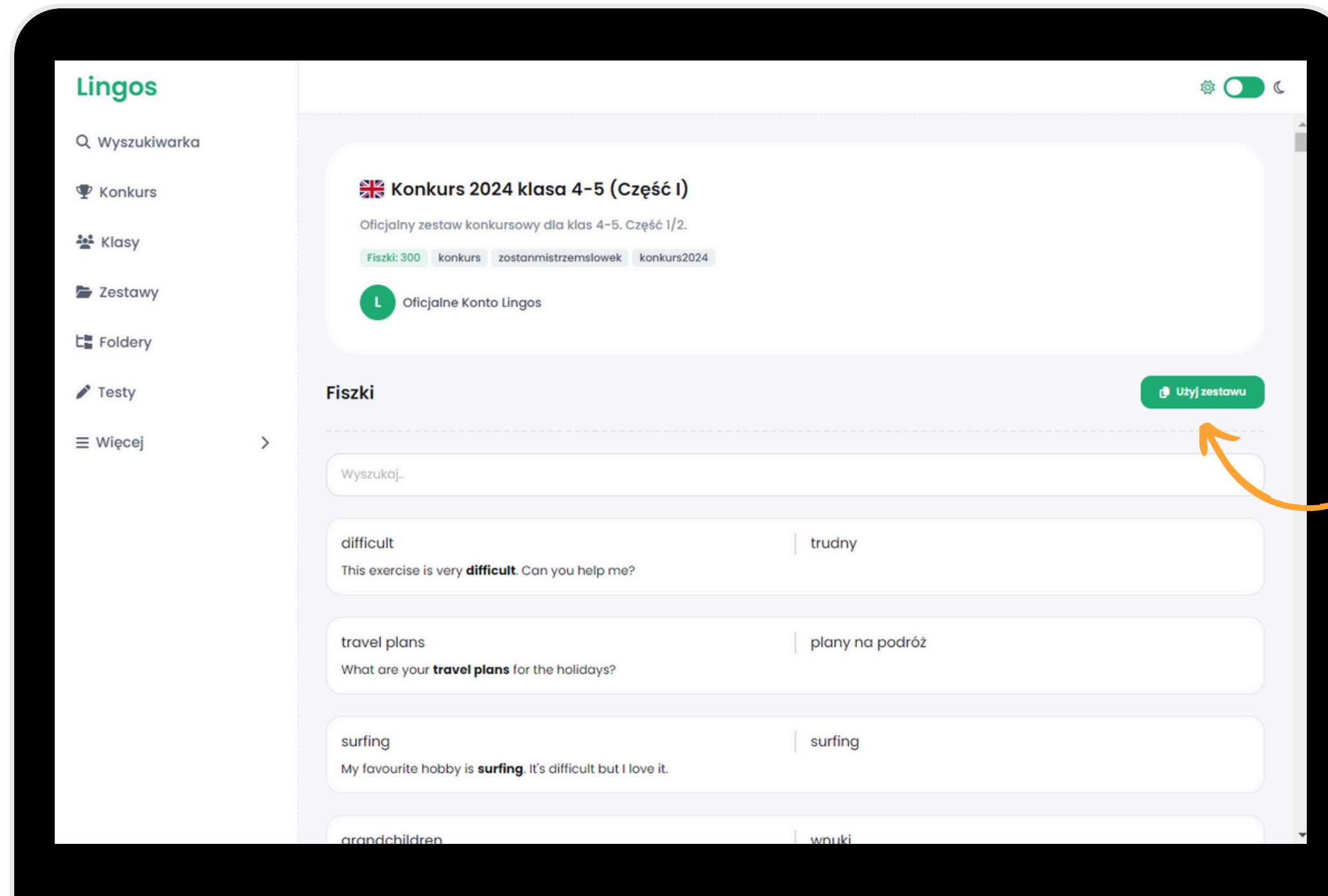
**JAK PRZYDZIELIĆ UCZNIOM SŁOWNICTWO?**  
**Przejdź do zakładki "Wyszukiwarka".**

2/11



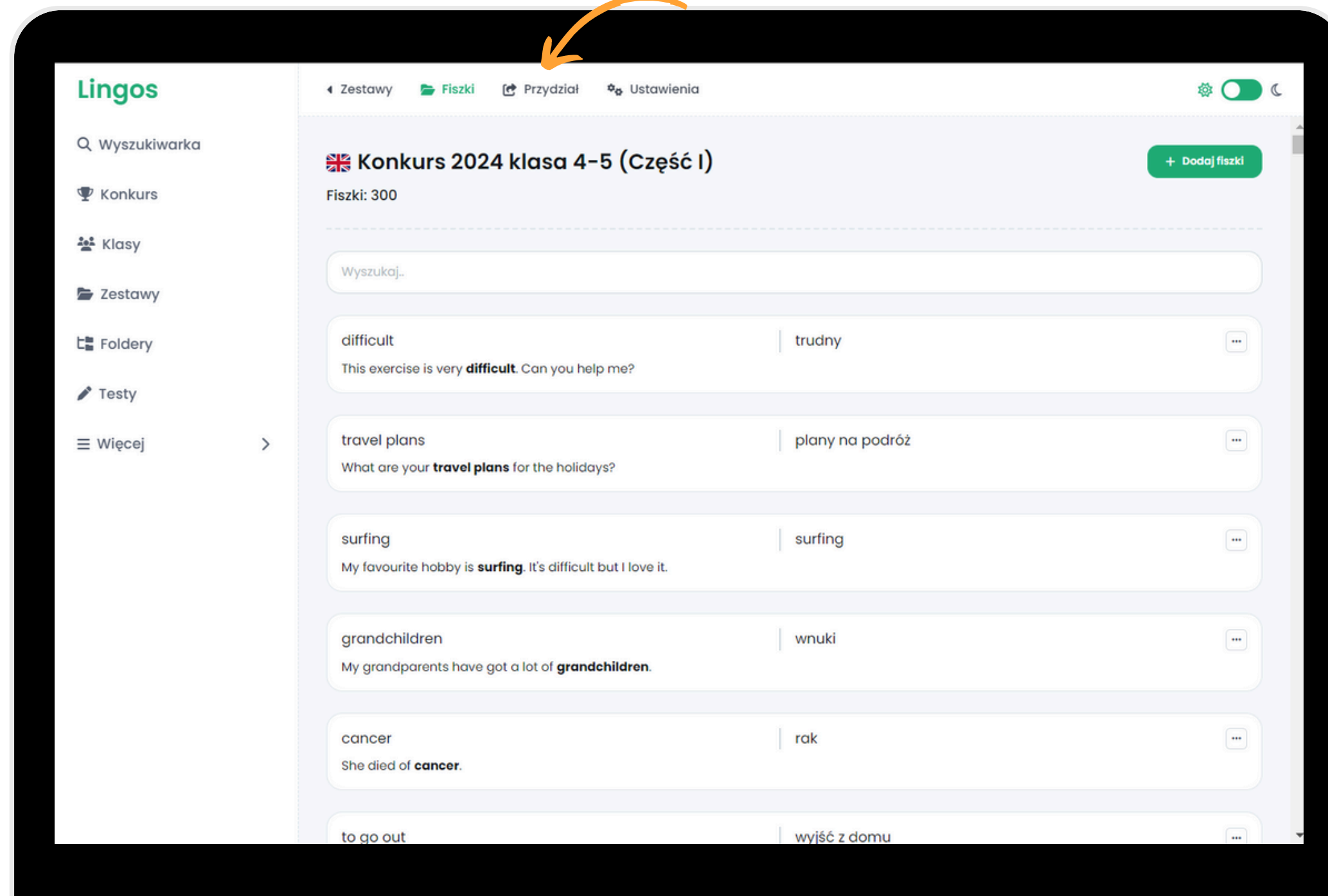
**W lupce wpisz “zostanmistrzemslowek”. Następnie kliknij w interesujący Cię zestaw. Pamiętaj, aby pobrać 2 części zestawu!**

3/11



**Kliknij przycisk "Użyj zestawu", aby dodać go do swojej listy zestawów.  
Zestaw znajdziesz na liście swoich zestawów.**

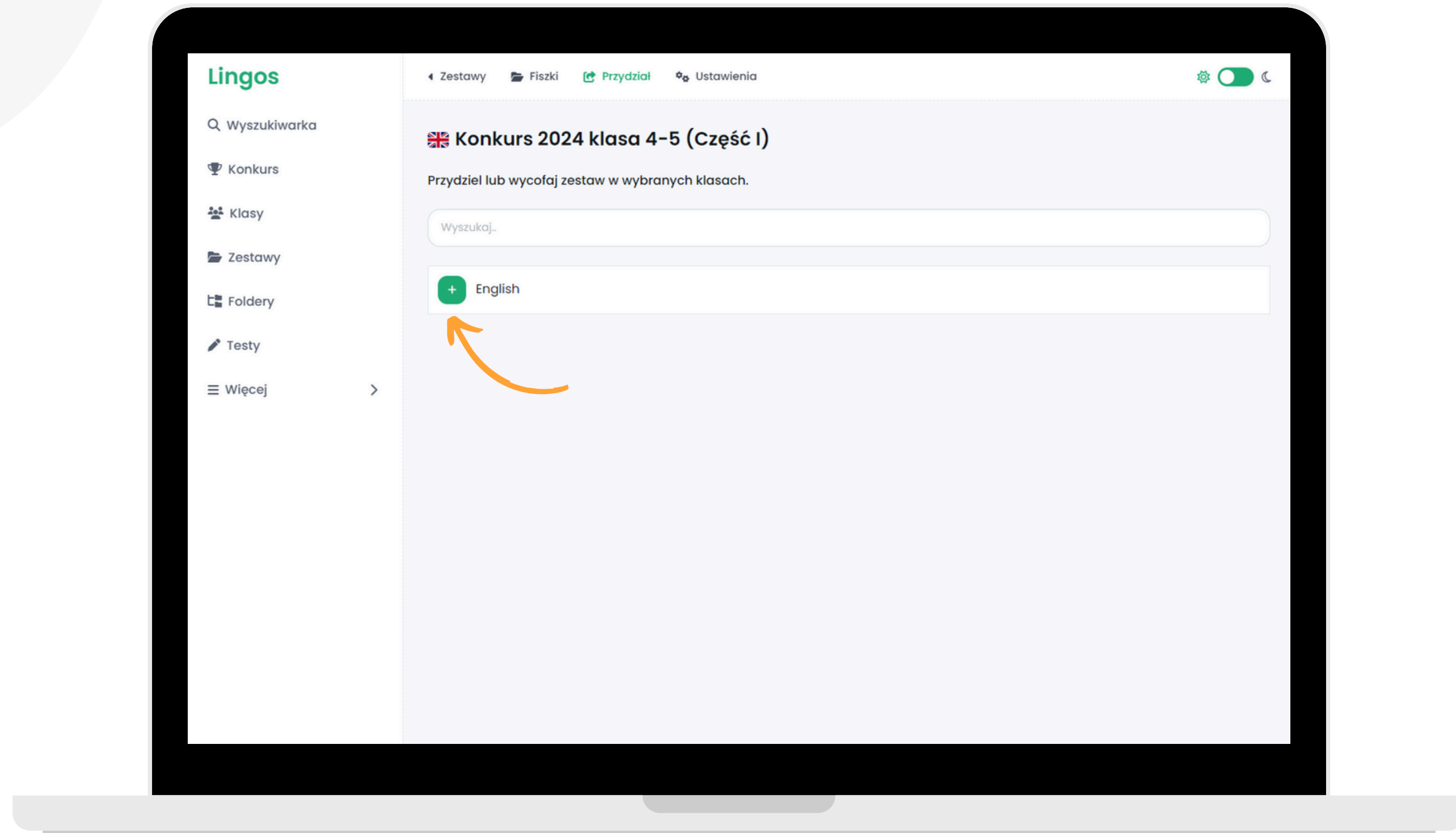
4/11



**Zestaw musi zostać przypisany klasie, aby uczniowie go mogli zobaczyć!  
W tym celu kliknij przycisk "Przydział" przy zestawie konkursowym.**

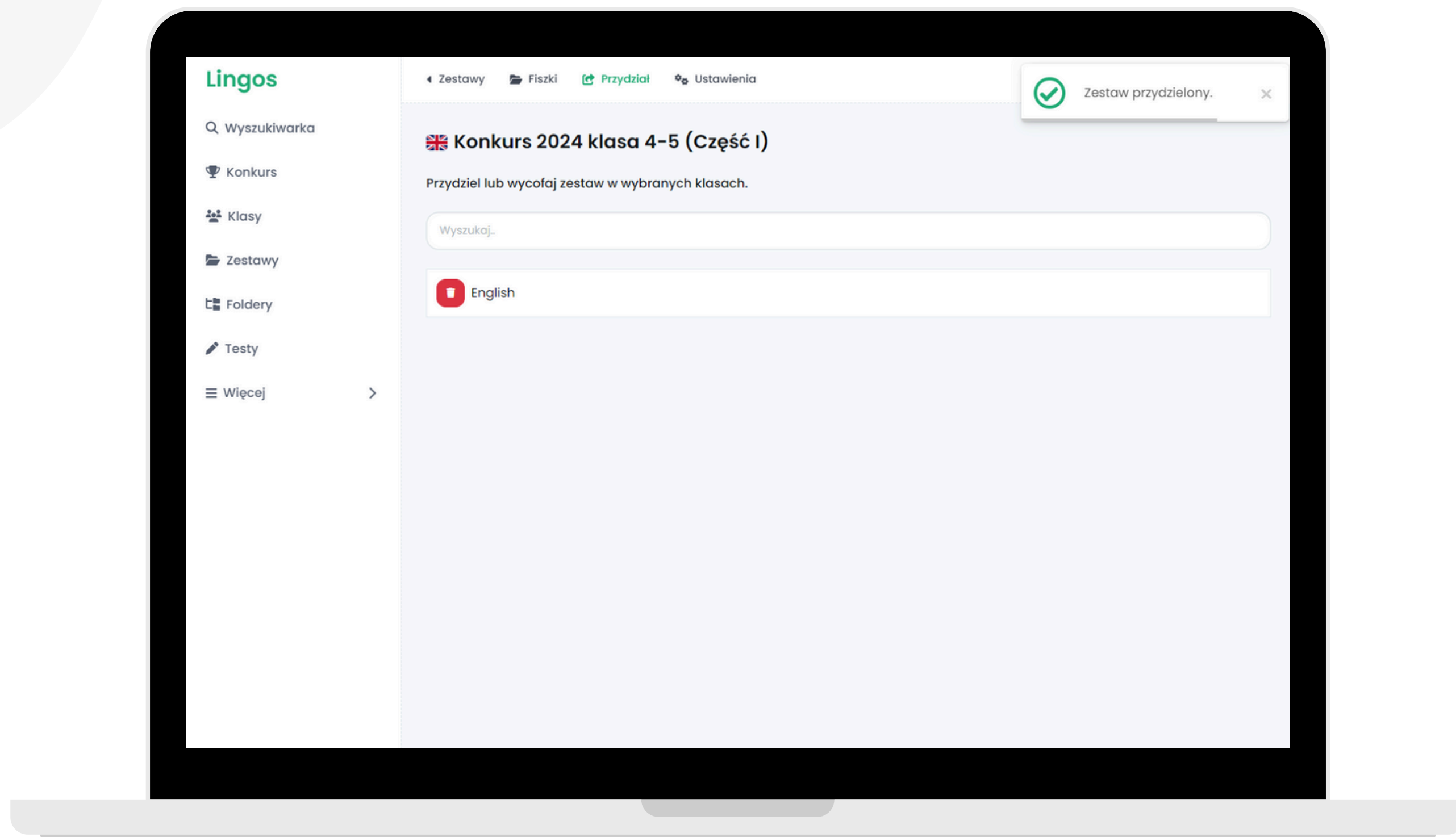


5/11



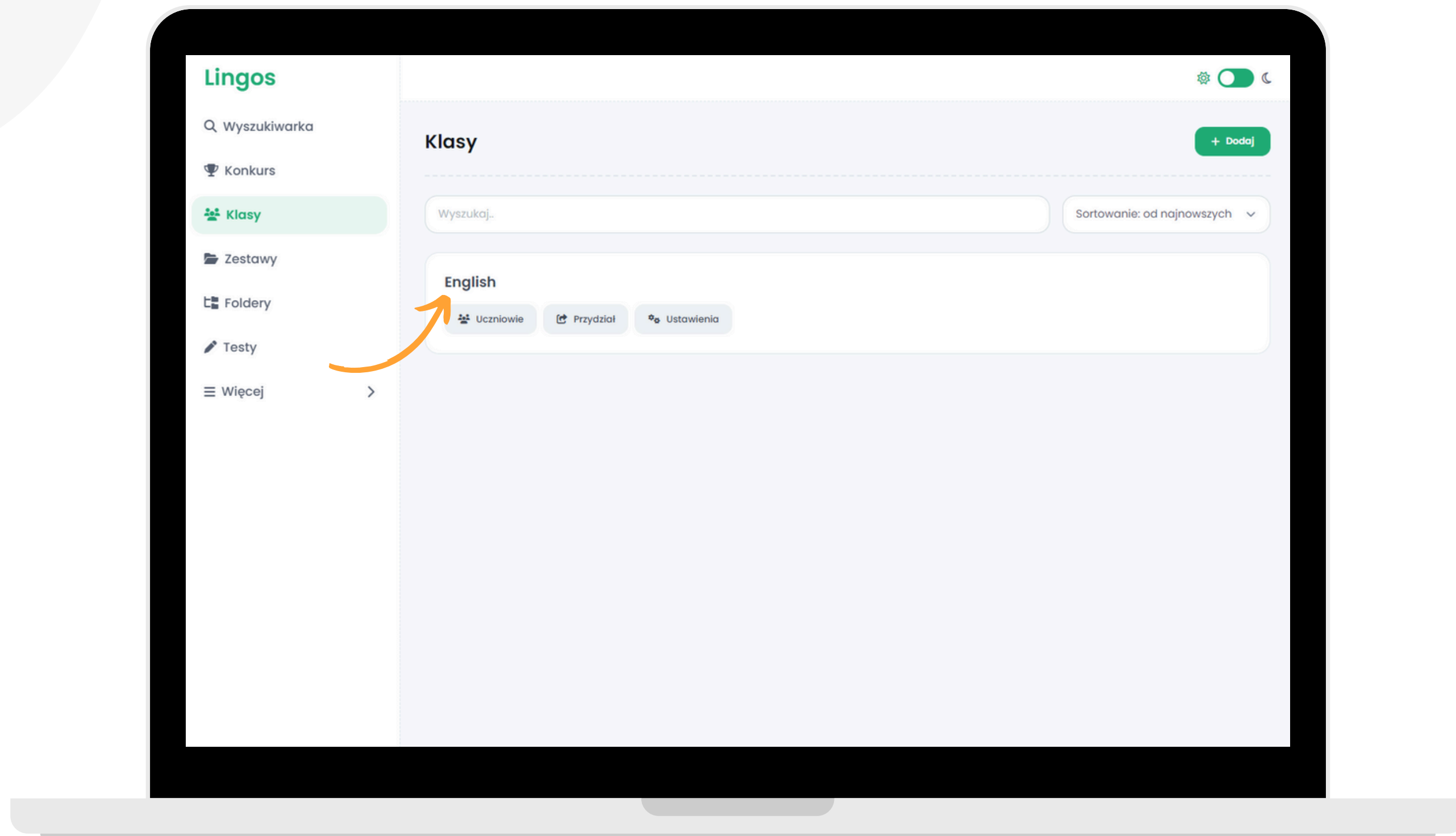
**Wybierz klasę, której chcesz przydzielić dany zestaw i kliknij przycisk “+”.**  
**Aby wycofać zestaw kliknij czerwony przycisk z ikonką kosza.**

6/11



**Gotowe!**  
**Uczniowie już mogą zacząć naukę!**

7/11



**Zestaw możesz też przypisać w zakładce “Klasy”.**  
**Kliknij w nazwę wybranej klasy.**

8/11

The screenshot shows the Lingos application interface. The top navigation bar includes 'Klasy', 'Uczniowie', 'Przydział', and 'Ustawienia'. The 'Przydział' tab is highlighted with an orange arrow. The main content area is titled 'English' and features a search bar, a '+ Zaproś uczniów' button, and a 'Raporty' button. Below the search bar is a table with columns 'Uczeń' and 'Progres'. The table lists two students: 'Zosia' and 'Magda'. The 'Progres' column for 'Zosia' shows '2314' followed by four colored dots (red, orange, blue, green). The 'Progres' column for 'Magda' shows '2235' followed by four colored dots (red, orange, blue, green). Below the table, there is a note: 'Uwaga! Kolory w tabeli oznaczają stopień znajomości fiszek dla każdego z uczniów:' followed by a list of five items with colored dots: red (fiszki nie wystąpiły jeszcze w lekcjach), orange (fiszki sprawiają trudności, wymaga powtórzenia), yellow (fiszki w trakcie nauki), blue (fiszki dobrze zapamiętane), and green (fiszki w pamięci długotrwałej).

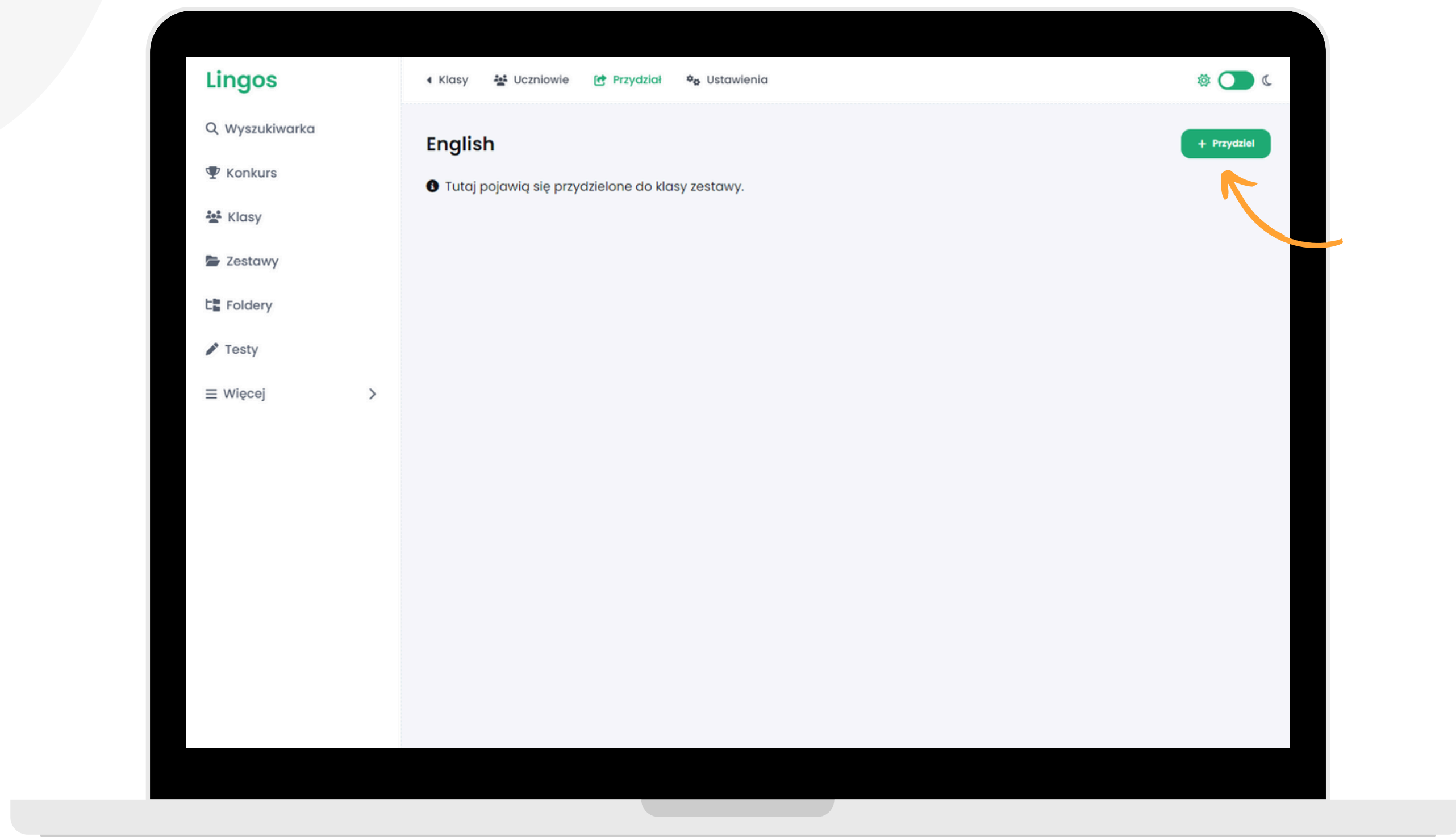
Uczeń	Progres
Zosia	2314 0 0 0 0
Magda	2235 0 79 0 0

Uwaga! Kolory w tabeli oznaczają stopień znajomości fiszek dla każdego z uczniów:

- fiszki nie wystąpiły jeszcze w lekcjach
- fiszki sprawiają trudności, wymaga powtórzenia
- fiszki w trakcie nauki
- fiszki dobrze zapamiętane
- fiszki w pamięci długotrwałej

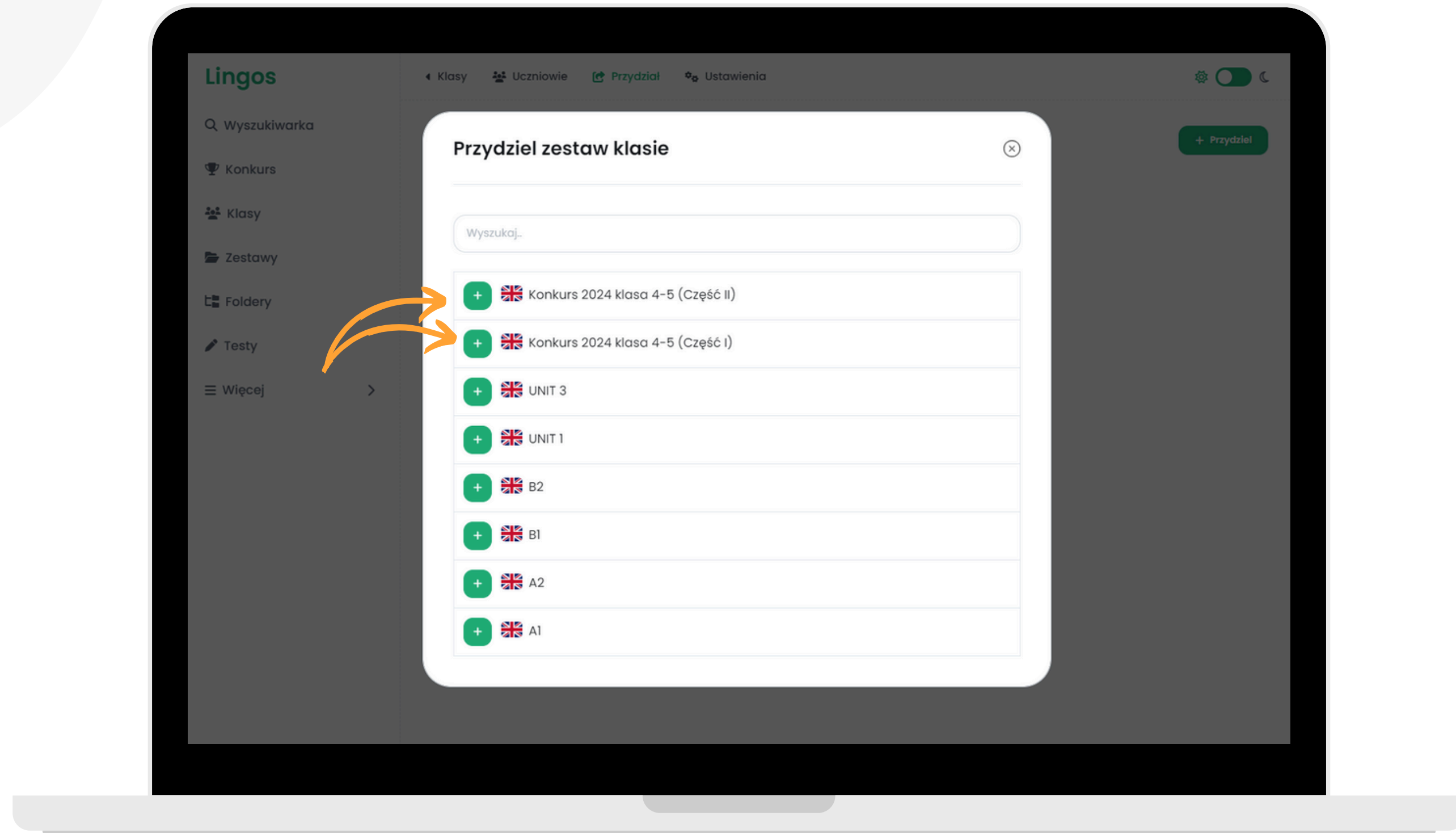
**Następnie wybierz zakładkę "Przydział".**

9/11



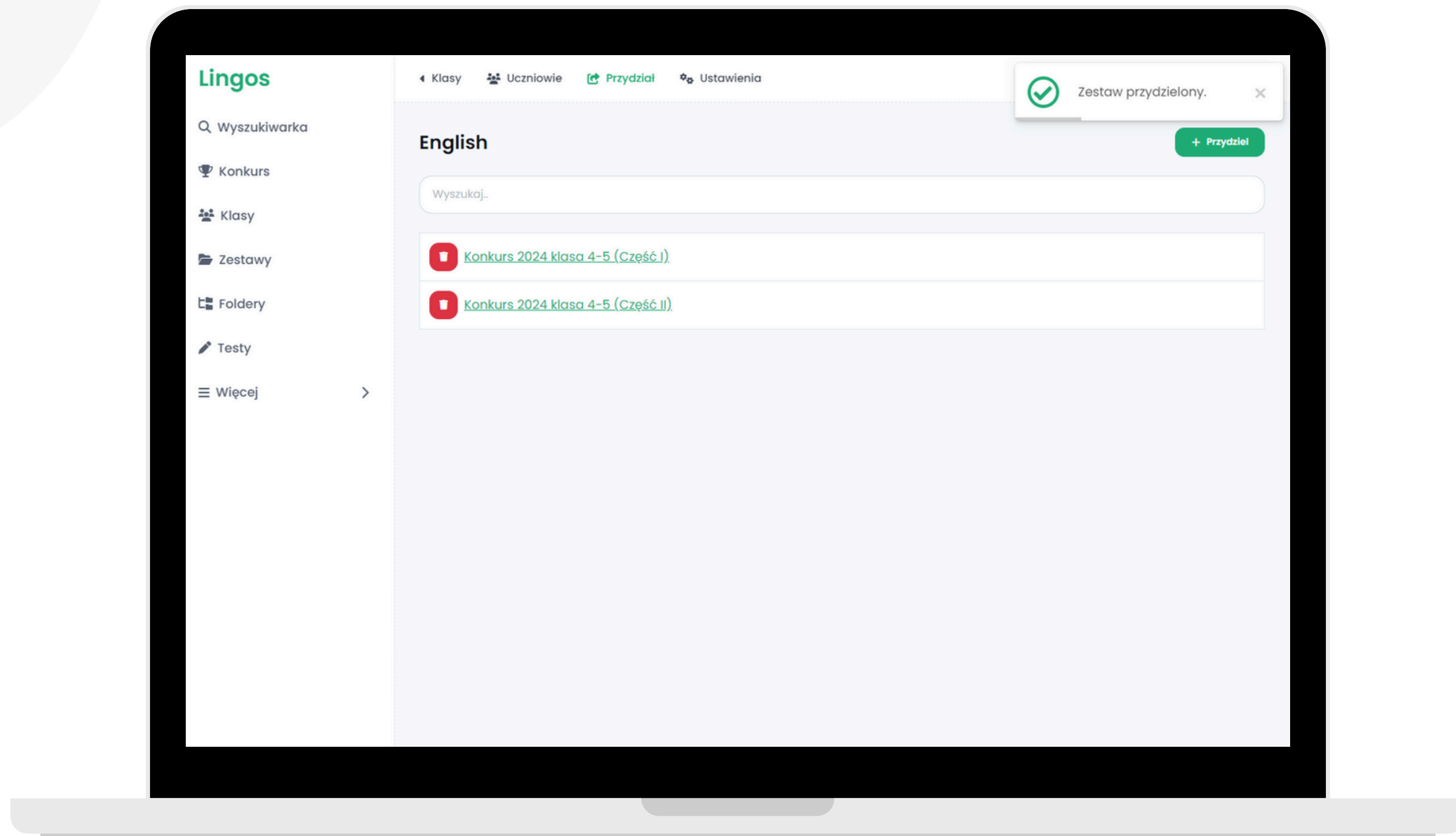
**Kliknij przycisk "Przydziel".**

10/11



**Wybierz zestaw(y), który chcesz przydzielić klasie i kliknij przycisk "+".  
Aby wycofać zestaw kliknij czerwony przycisk z ikonką kosza.**

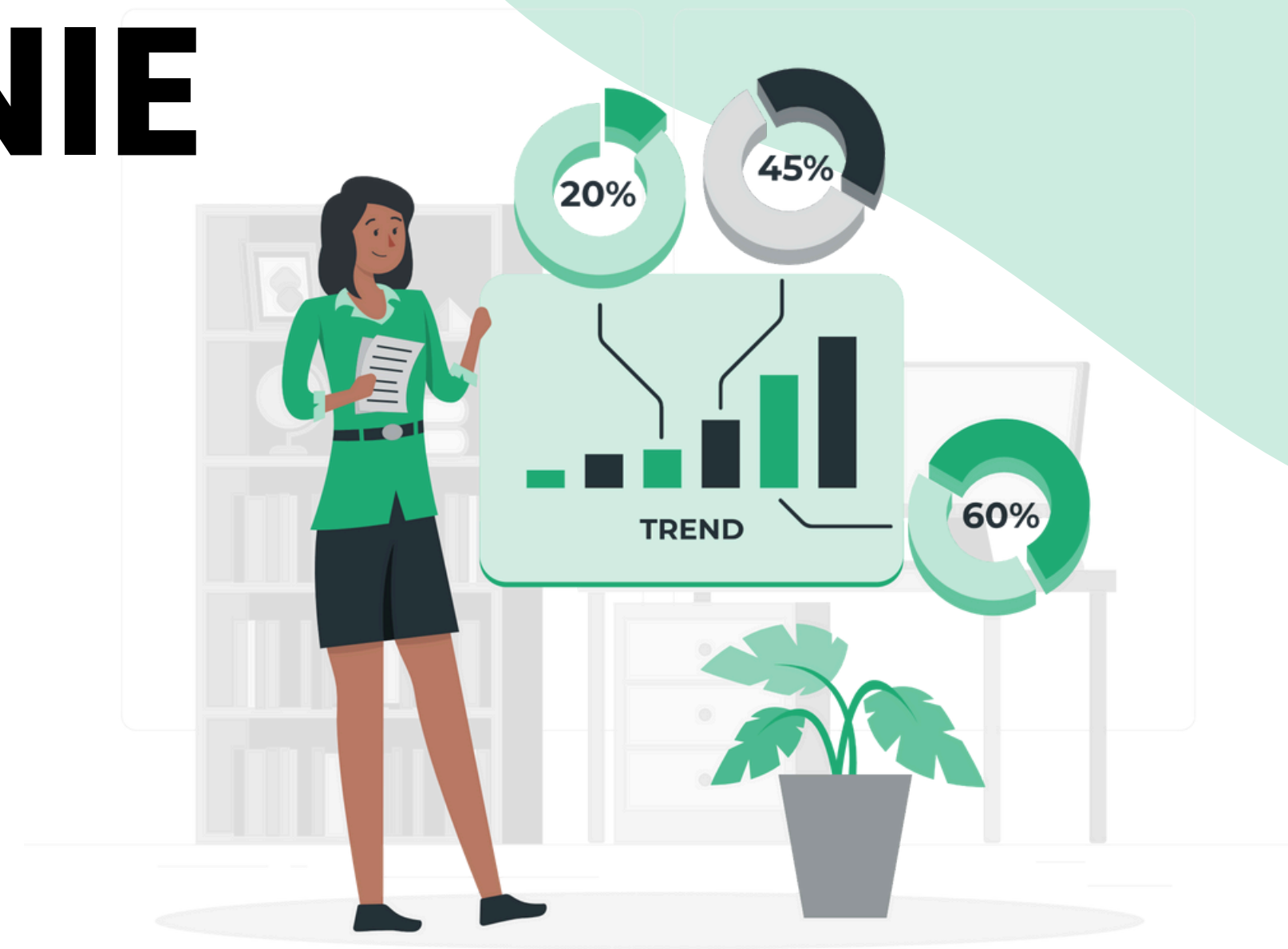
11/11



**Gotowe!**

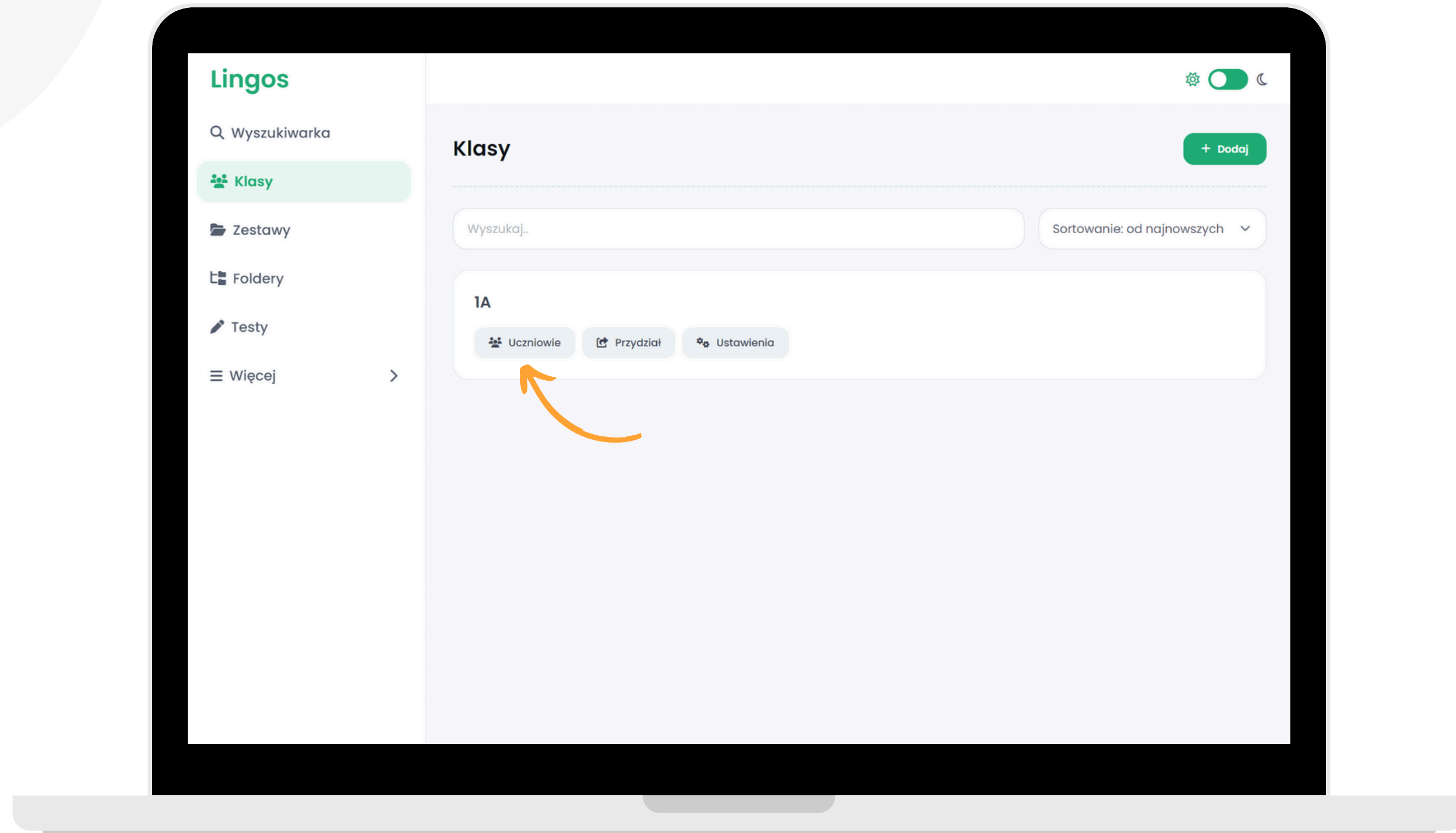
**Z tego widoku możesz zarządzać zestawami w klasie.**

# MONITOROWANIE POSTĘPÓW UCZNIÓW





1/6



**Wybierz zakładkę "Klasy", a następnie przy wybranej klasie kliknij przycisk "Uczniowie".**

2/6

The screenshot shows the Lingos application interface. On the left is a sidebar with navigation options: Wyszukiwarka, Klasy, Zestawy, Foldery, Testy, and Więcej. The main content area is titled '1A' and contains a search bar, a table of student progress, and a legend. An orange arrow points to the 'Raporty' button in the top right corner of the main area.

1A + Zaproś uczniów **Raporty**

Wyszukaj..

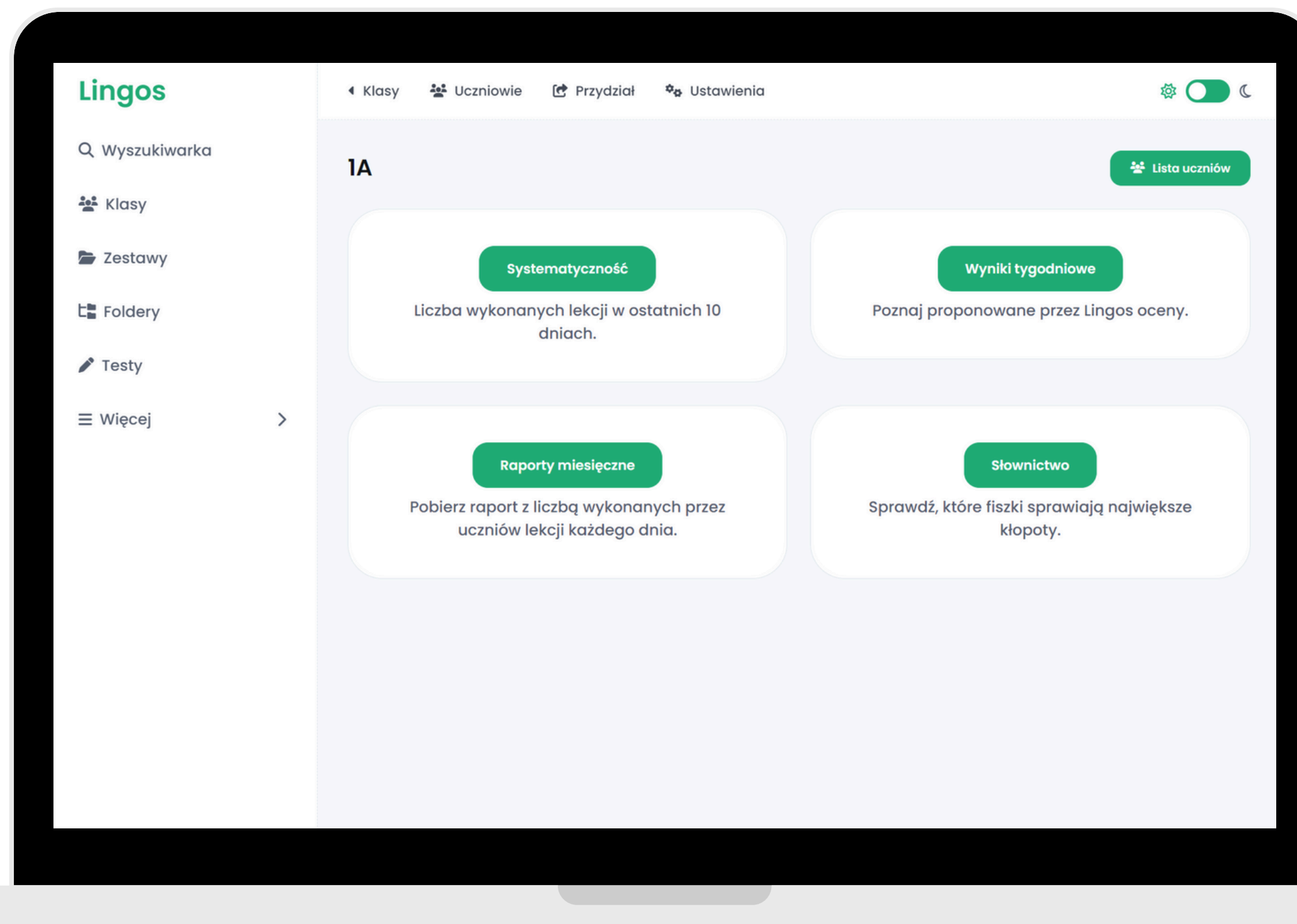
Uczeń	Progres
<a href="#">Maja</a>	3 0 0 0 0
<a href="#">Zosia</a>	3 0 0 0 0
<a href="#">Kacper</a>	3 0 0 0 0

Uwaga! Kolory w tabeli oznaczają stopień znajomości fiszek dla każdego z uczniów:

- fiszki nie wystąpiły jeszcze w lekcjach
- fiszki sprawiają trudności, wymaga powtórzenia
- fiszki w trakcie nauki
- fiszki dobrze zapamiętane
- fiszki w pamięci długotrwałej

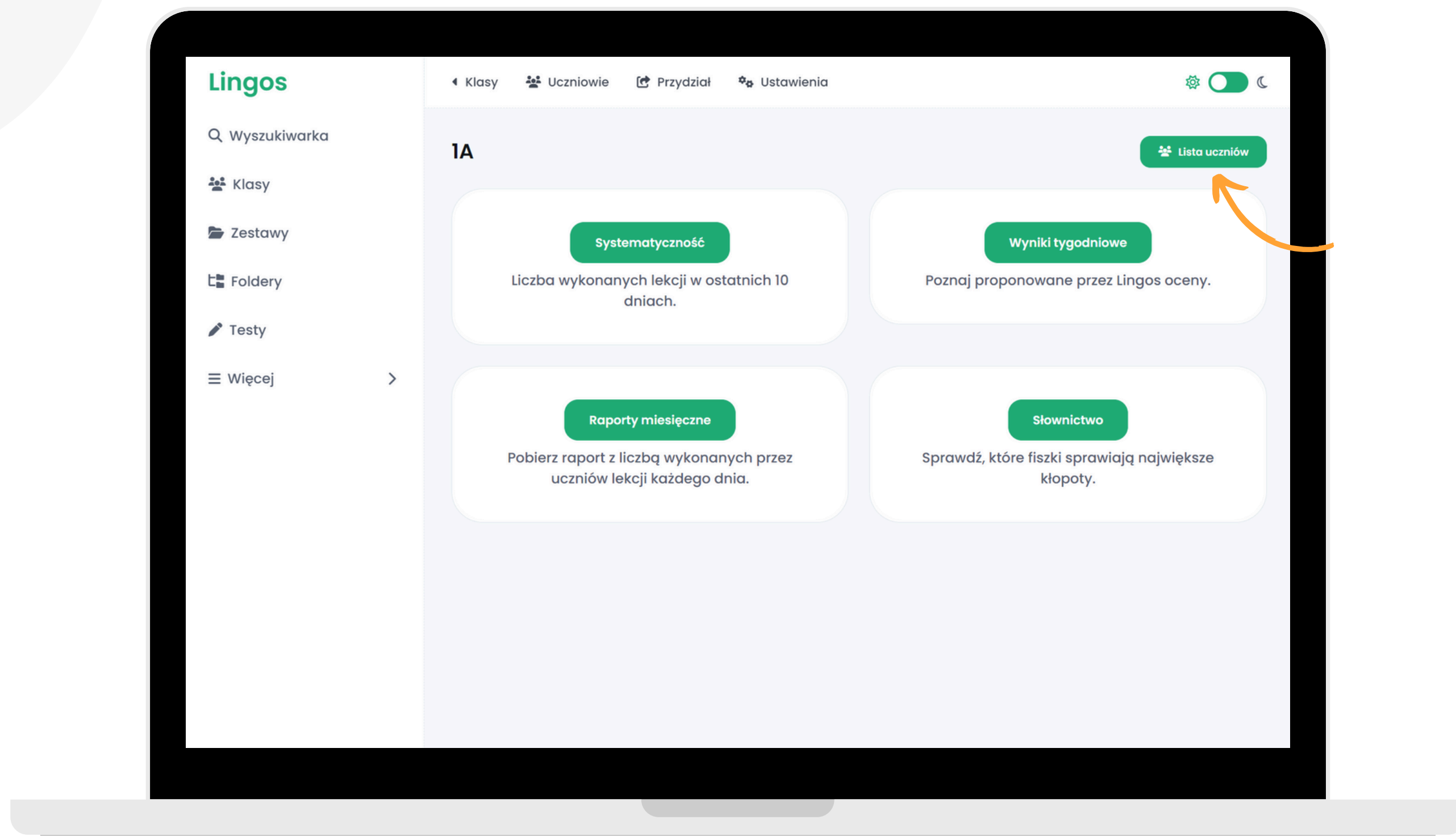
**Kliknij przycisk "Raporty".**

3/6



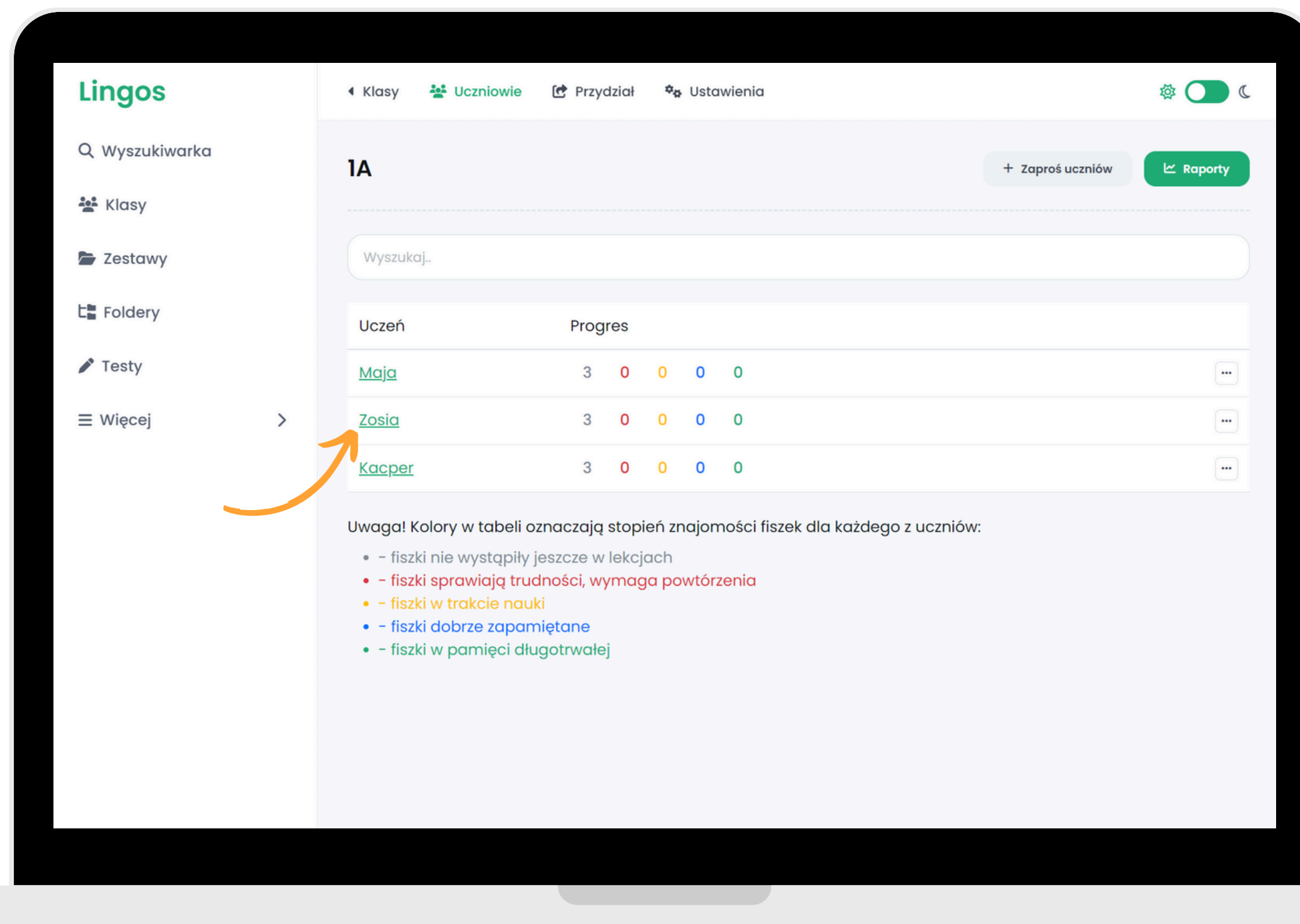
**W tym miejscu możesz sprawdzić raporty uczniów w danej klasie pod kątem systematyczności, wyników tygodniowych, miesięcznych i słownictwa.**

4/6



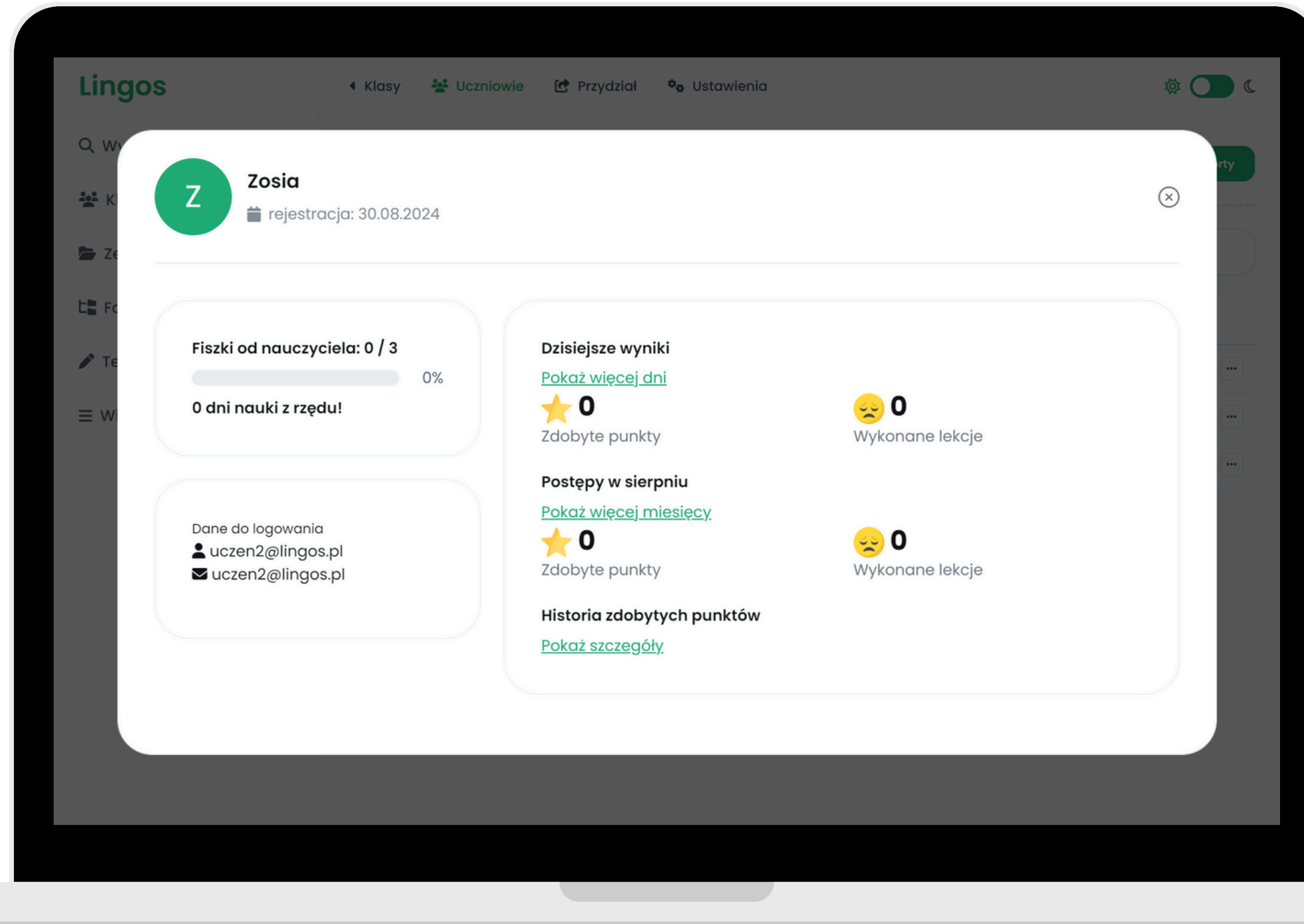
**Możesz również sprawdzić dokładne wyniki poszczególnych uczniów.  
Cofnij się do poprzedniej strony, klikając przycisk “Lista uczniów”.**

5/6



**Kliknij w login wybranego ucznia.**

6/6



**W tym widoku sprawdzisz liczbę uzyskanych punktów i liczbę wykonanych lekcji z danego dnia lub miesiąca.**

# JAK WYGLĄDA NAUKA W PANELU UCZNIŃ?



🏠 Kokpit

📁 Zestawy

👤 Premium

⋮ Więcej >


### English

[Co oznaczają kolory?](#)

2235 | 0 | 79 | 0 | 0

Powtórzone na dziś: 0/2314

Wykonuj lekcje zgodnie z sugerowaną kolejnością:

 UCZ SIĘ

### Wyzwania

Podjmij wyzwanie!

[Jak zdobywać punkty?](#)

Twój aktualny cykl: 0 dni nauki z rzędu.

Rozpocznij nowy cykl i zdobądź 1pkt!

#### Wyniki dzisiaj

[Więcej](#)

★ 0

Punkty

☹️ 0

Lecje

#### Wyniki we wrześniu

[Więcej](#)

★ 0

Punkty

☹️ 0

Lecje



## **Uczeń samodzielnie wybiera sposób nauki na platformie.**

Może uczyć się słów:

- 1) z zestawu lub zestawów konkursowych,
- 2) z zestawów z lekcji angielskiego,
- 3) klikając w przycisk "Ucz się" (nauka wszystkich słów, które zostały do tej pory przydzielone).

**Uczeń może korzystać z platformy na każdym urządzeniu** (telefon, komputer, tablet). Wystarczy, że wpisze w przeglądarce adres: [www.lingos.pl](http://www.lingos.pl) i zaloguje się na swoje konto.



# KONTAKT DO ORGANIZATORÓW KONKURSU



# NAUCZYCIELU

Masz pytanie?

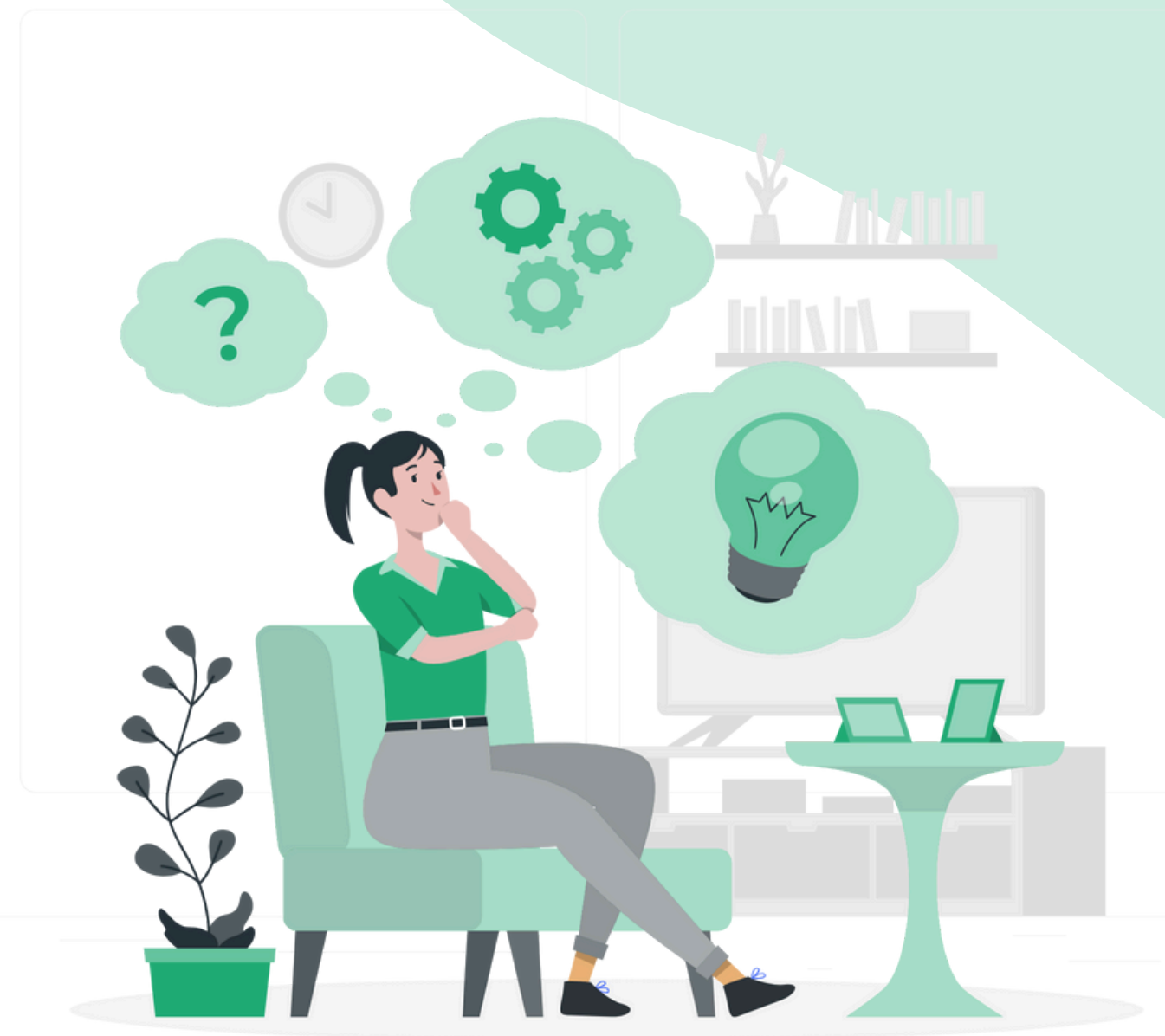
Chętnie pomożemy!



[INFO@LINGOS.PL](mailto:INFO@LINGOS.PL)



LINGOS



The logo consists of the word "FISZKI" in a bold, white, sans-serif font, followed by a registered trademark symbol (®). The text is centered within a bright blue rounded rectangle.

**FISZKI®**

**Sponsor nagród w Konkursie**  
**Sprawdź materiały idealne na lekcje języka obcego [TUTAJ](#)**